

## Quickstart Guide: Talking Brix™ communicator



ablenet®

www.ablenetinc.com

## Guía de inicio rápido: Comunicador Talking



ablenet®

www.ablenetinc.com

### Programming your Talking Brix™

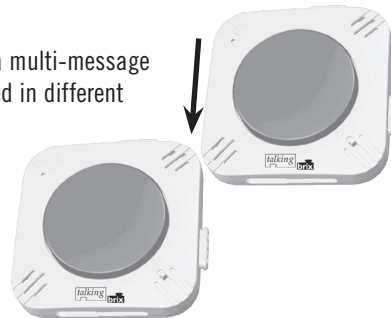
1. Turn the device ON using the power switch on back. (The device's light will flash Red 1x.)
2. Press and Hold the switch top for 5 seconds. (Begin speaking when the device's light blinks Red.) *NOTE: The device will play a portion of any recorded messages.*
3. Release switch top when finished speaking. (The device's light will turn off.)  
*NOTE: Talking Brix can store up to 10 seconds of audio.*
4. Press switch top to PLAY message. (The device's light will flash Red 1x when activated.)

To use picture symbols up to 1.25" (32mm), lift the attached Snap Switch Cap with a fingernail.

### Attaching and Mounting

Use the tabs and slots on your Talking Brix to create a multi-message communication device. Individual Brix can be arranged in different configurations to meet the specific needs of the user.

Mount any Talking Brix using the built-in magnet or place Velcro® hook and loop fastener in the recessed area on back.



### Powering the Talking Brix

When Talking Brix have a low battery, the light will blink Red 3x after message playback. Attach the Talking Brix to the included wall charger. The light will be solid RED while charging; solid Green when charged.

*NOTE: Talking Brix cannot be used while charging.*

### Cómo programar su Talking Brix™

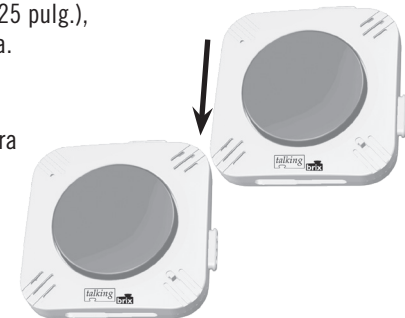
1. ENCIENDA el dispositivo usando el interruptor de encendido en la parte trasera. (La luz roja del dispositivo parpadeará una vez.)
2. Mantenga presionado el interruptor durante 5 segundos. (Comience a hablar cuando la luz roja del dispositivo comience a parpadear). *NOTA: El dispositivo reproducirá una porción de cualquier mensaje grabado.*
3. Suelte la parte superior del interruptor cuando termine de hablar. (La luz del dispositivo se apagará). *NOTA: El Talking Brix puede almacenar hasta 10 segundos de audio.*
4. Pulse el interruptor para REPRODUCIR el mensaje. (La luz roja del dispositivo parpadeará una vez cuando sea activado).

Para usar símbolos de imágenes de hasta 32 mm (1,25 pulg.), levante la tapa a presión para conmutador con la uña.

### Montaje y desmontaje

Use las lengüetas y las ranuras de su Talking Brix para crear un dispositivo de comunicación para múltiples mensajes. Los Brix individuales se pueden organizar en diferentes configuraciones para satisfacer las necesidades específicas del usuario.

Monte cualquier Talking Brix usando el imán incorporado o coloque el gancho y la cinta de Velcro® en la hendidura de su parte trasera.



### Suministro eléctrico del Talking Brix

Cuando la carga de la pila del Talking Brix sea baja, la luz parpadeará 3 veces después de reproducir el mensaje. Conecte el Talking Brix al cargador de pared incluido. La luz ROJA permanecerá encendida durante la carga; cuando la carga se haya completado, se encenderá la luz verde.

*NOTA: El Talking Brix no puede usarse mientras se está cargando.*

### Warranty/Repair/Return Information

AbleNet offers a limited two-year warranty on the Talking Brix communicator product. For full warranty details, visit [www.ablenetinc.com](http://www.ablenetinc.com)

### For more information on AbleNet products and services:

AbleNet, Inc., | Minneapolis/St. Paul, MN | 800-322-0956 (US & Canada) | Internet: [www.ablenetinc.com](http://www.ablenetinc.com)  
© 2009 AbleNet, Inc., All Rights Reserved

### Información sobre la garantía/repación/devolución

AbleNet ofrece una garantía limitada de dos años en el producto comunicador Talking Brix. Para obtener más información sobre la garantía, visite [www.ablenetinc.com](http://www.ablenetinc.com)

### Para obtener más información sobre los productos y servicios de AbleNet:

AbleNet, Inc., | Minneapolis/St. Paul, MN | 800-322-0956 (EE.UU. y Canadá) | Internet: [www.ablenetinc.com](http://www.ablenetinc.com)  
© 2009 AbleNet, Inc., Todos los derechos reservados

## Guide de mise en route rapide : Appareil de communication Talking Brix™



ablenet®

www.ablenetinc.com

## Kurzanleitung: Talking Brix™ Kommunikator



ablenet®

www.ablenetinc.com

### Programmation de votre Talking Brix™

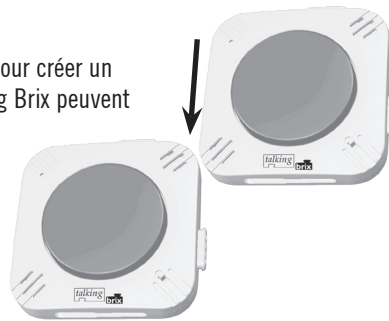
1. Mettez l'appareil sous tension via l'interrupteur d'alimentation au dos. (Le voyant de l'appareil clignote une fois en rouge.)
2. Appuyez sur le contacteur pendant 5 secondes. (Commencez à parler lorsque le voyant de l'appareil clignote en rouge.) *REMARQUE : L'appareil lit une partie des messages enregistrés.*
3. Relâchez le contacteur une fois que vous avez fini de parler. (Le voyant de l'appareil s'éteint.) *REMARQUE : Talking Brix peut stocker jusqu'à 10 secondes de données audio.*
4. Appuyez sur le contacteur pour écouter un message. (Le voyant de l'appareil clignote une fois en rouge.)

Pour utiliser des pictogrammes de 32 mm maximum, soulevez avec l'ongle le capuchon de contacteur à enclenchement.

### Fixation et montage

Utilisez les onglets et les fentes de votre Talking Brix pour créer un appareil de communication multi-message. Les Talking Brix peuvent être montés dans différentes configurations, selon les besoins spécifiques de l'utilisateur.

Montez tout Talking Brix à l'aide de l'aimant intégré ou placez la bande Velcro® dans le renforcement au dos.



### Mise sous tension du Talking Brix

Lorsque la batterie du Talking Brix faiblit, le voyant clignote 3 fois en rouge après la lecture des messages. Branchez le Talking Brix sur le chargeur mural fourni. Le voyant passe au ROUGE continu durant la recharge, puis au vert continu une fois la batterie rechargée.

*REMARQUE : Le Talking Brix ne peut pas être utilisé en cours de recharge.*

### Garantie/réparations/informations pour le renvoi

AbleNet offre une garantie limitée de deux ans pour l'appareil de communication Talking Brix. Vous trouverez des informations détaillées sur la garantie sur le site [www.ablenetinc.com](http://www.ablenetinc.com).

### Pour obtenir de plus amples renseignements sur les produits et services d'AbleNet :

AbleNet, Inc., | Minneapolis/St. Paul, MN | 800-322-0956 (États-Unis et Canada) | Internet : [www.ablenetinc.com](http://www.ablenetinc.com)  
© 2009 AbleNet, Inc., tous droits réservés

### Programmierung des Talking Brix™

1. Das Gerät durch Drücken des Netzschalters auf der Rückseite einschalten. (Die Gerätelampe blinkt einmal rot.)
2. Die Tasteroberfläche 5 Sekunden gedrückt halten. (Wenn die Gerätelampe rot blinkt, mit dem Sprechen beginnen.) *HINWEIS: Das Gerät spielt einen Teil der aufgezeichneten Sprachmittlungen ab.*
3. Am Ende des Sprechens die Tasteroberfläche loslassen. (Daraufhin erlischt die Gerätelampe.) *HINWEIS: Talking Brix kann bis zu 10 Sekunden lange Audio-Aufnahmen speichern.*
4. Die Tasteroberfläche drücken, um die Sprachmitteilung ABZUSPIELEN. (Die Gerätelampe blinkt beim Aktivieren einmal rot.)

Um Bildsymbole bis zu einer Größe von 32 mm zu verwenden, die befestigte Tasterkappe mit dem Fingernagel anheben.

### Befestigung und Montage

Unter Verwendung der Laschen und Schlitze des Talking Brix Kommunikators kann ein Kommunikationssystem mit mehreren Sprachmittlungen zusammengestellt werden. Jeder Brix Kommunikator kann in unterschiedlichen Konfigurationen angeordnet werden, um den spezifischen Bedürfnisse des Benutzers gerecht zu werden.

Zum Befestigen des Talking Brix den integrierten Magneten verwenden oder den Velcro® Klettverschluss in der Vertiefung an der Rückseite anbringen.



### Einschalten des Talking Brix

Wenn die Batterie des Talking Brix schwach ist, blinkt die Lampe nach Abspielen der Sprachmitteilung dreimal. Den Talking Brix in das im Lieferumfang enthaltene Wandladegerät einstecken. Während des Aufladens leuchtet die Lampe permanent ROT. Nachdem Aufladen leuchtet die Lampe permanent grün. *HINWEIS: Während des Aufladens kann der Talking Brix nicht verwendet werden.*

### Hinweise zur Garantie/Reparatur/Rücksendung

AbleNet bietet eine zweijährige beschränkte Garantie für den Talking Brix Kommunikator. Ausführliche Garantietinformationen finden Sie auf unserer Website unter [www.ablenetinc.com](http://www.ablenetinc.com)

### Für weitere Informationen zu AbleNet Produkten und Dienstleistungen wenden Sie sich bitte an:

AbleNet, Inc., | Minneapolis/St. Paul, MN | 800-322-0956 (USA und Kanada) | Internet: [www.ablenetinc.com](http://www.ablenetinc.com)  
© 2009 AbleNet, Inc., Alle Rechte vorbehalten.